

Зарегистрирован на ЕПГУ за
№ 3500988094 от 24.10.2023
Утвержден решением от 08.11.2023
№ ЛПО-20231025-15141402141-3

Акт
лесопатологического обследования № _____
лесных насаждений Оренбургского лесничества
Оренбургской области

Способ лесопатологического обследования: Инструментальный

Место проведения:

Участковое лесничество	Урочище	Квартал	Выдел	Площадь, га	ЛП выдел	Площадь ЛП выдела
Комсомольское	-	32	3	3,7	-	-

Лесопатологическое обследование проведено на общей площади 3,7 га.

2. Инструментальное (детальное) обследование лесных насаждений.

2.1 Лесничество: Оренбургское, уч. лесничество: Комсомольское,
участок: -, кв. 32 вид. 3 ЛП выдел: -.

Наличие ограничений или особенностей участка, влияющих на назначение СОМ:

в выделе имеется ОЗУ: берегозащитные участки лесов. Имеется угроза возникновения очагов вредных организмов; имеется угроза увеличения пожарной опасности в лесах.

2.2. Фактическая таксационная характеристика лесного насаждения не соответствует таксационному описанию.

Причины несоответствия: неравномерный состав и другие характеристики насаждения.

Ведомость лесных участков с выявленными несоответствиями таксационным описаниям приведена в приложении 1 к данному Акту.

2.3. Состояние насаждения: без признаков ослабления.

2.4 СКС насаждения: 1,43. Причины ослабления, повреждения насаждения: засуха (код 830). Данные причины определены по следующим признакам: усыхание <1/4 ветвей в кроне прошлых лет (код 111); усыхание от 1/4 до 1/2 ветвей в кроне прошлых лет (код 112).

2.4.1 Заселено (отработано) стволовыми вредителями:

Вид вредителя	Поро-да	Встречаемость заселенных деревьев, % от запаса породы	Встречаемость отработанных деревьев, % от запаса породы	Степень заселения лесного насаждения
1	2	3	4	5

2.4.2 Повреждено огнем:

Вид пожара	Порода	Состояние корневых лап		Состояние корневой шейки		Высушивание луба		Обугленность древесины более 1/3 высоты ствола	
		% поврежденных огнем корней	% деревьев с данным повреждением	Обугленность древесины шейки по окружности (1/4; 1/2; 3/4; более 3/4)	% деревьев с данным повреждением	по окружности (1/4; 1/2; 3/4; более 3/4)	% деревьев с данным повреждением	по окружности ствола (< 1/2; > 1/2)	% деревьев с данным повреждением
1	2	3	4	5	6	7	8	9	10
-	-	-	-	-	-	-	-	-	-

2.4.3 Поражено болезнями:

Болезнь/возбудитель	Порода	Встречаемость % от запаса насаждения	Степень поражения лесного насаждения
1	2	3	4
-	-	-	-

2.5. Выборке подлежит 4,4 % деревьев по запасу, в том числе:

без признаков ослабления 0 %,

ослабленных 0 %,

сильно ослабленных 0 %,

усыхающих 0 %,

свежего сухостоя 0 %,

свежего ветровала 0 %,

свежего бурелома 0 %,

старого сухостоя 4,4 %,

старого ветровала 0 %,

старого бурелома 0 %.

2.6. Полнота лесного насаждения после уборки деревьев, подлежащих рубке, составит: 0,9.

Критическая полнота для данной категории лесных насаждений составляет не лимитируется.

Заключение к инструментальному обследованию участка

На участке имеется здоровое насаждение, проведение мероприятий на площади 3,7 га не требуется (п. 19 Правил санитарной безопасности в лесах, утвержденных постановлением Правительства РФ от 09.12.2020 №2047).

Участковое лесничество	Урочище (дача)	Квартал	Выдел	Площадь выдела, га	ЛП выдел	Площадь ЛП выдела	Вид мероприятия	Площадь мероприятия, га	Порода	Доля выбираемой древесины по запасу, %	Рекомендуемый срок проведения мероприятия
1	2	3	4	5	6	7	8	9	10	11	12
Комсомольское	-	32	3	3,7	-	-	не требует мероприятий	-	-	-	-

Ведомость перечета деревьев и абрис лесного участка прилагаются (прил. 2 и 3 к данному акту).

РЕКОМЕНДАЦИИ по проведению мероприятий, не относящихся к мероприятиям по предупреждению распространения вредных организмов: нет

Дата проведения обследований: 27.09.2023 года.

Дата составления документа: _____ года.

Исполнитель работ по проведению ЛПО:

ФИО: Теплов О.А.

Организация: ИП Теплов

Должность: специалист лесного хозяйства

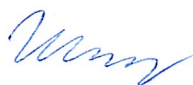
Подпись _____

Телефон: 89265922711

Согласовано:

и.о. Руководителя (лесничего)

ГКУ Оренбургское лесничество



Ю.В. Шипицына

Условные обозначения: Н - деревья не подлежат рубке; Р - деревья подлежат рубке.
Исполнитель работ по проведению лесопатологического обследования:

Дата составления документа: _____ года. Тел. 89265922711

Ведомость
лесных участков с выявленными несоответствиями таксационным описаниям
Субъект Российской Федерации: Оренбургская область. Лесничество (лесопарк): Оренбургское.
Участковое лесничество: Комсомольское. Урочище (лесная дача): -.

Год проведения лесоустройства	Номер квартала	Номер выдела	Площадь выдела, га	Целевое назначение лесов	Категория защитных лесов	ОЗУ	Источник данных	Номер ЛП выдела	Площадь ЛП выдела, га	Таксационная характеристика								Заложено пробных площадей		
										состав	порода	возраст, лет	средняя высота, м	средний диаметр, см	тип леса	полнота	бонитет			запас, куб. м/га
2016	32	3	3,7	Защитные	Леса, расположенные в лесопарковых зонах	Берегозащитные участки лесов	ТО	Х	Х	8ЯЗЗВ+Г+Д+О СК	Ясень зеленый	65	19	20	С2ПВД	0,7	2	170	Х	Х
							Ф	.	.	9ЯЗ1В+КЛЯ	Ясень зеленый	65	16	16	С2ПВД	0,9	2	170	3	0,12

Примечание:
ТО - таксационные описания
Ф - фактическая характеристика лесного насаждения
Исполнитель работ по проведению лесопатологического обследования:
Теплов О.А. _____ года. Тел. 89265922711
Дата составления документа: _____

ВРЕМЕННАЯ ПРОБНАЯ ПЛОЩАДЬ № 1,2,3

1.1 Субъект Российской Федерации: Оренбургская область.

Лесничество (лесопарк): Оренбургское.

Участковое лесничество: Комсомольское.

Урочище (лесная дача): -.

Квартал: 32. Выдел: 3. Площадь выдела: 3,7 га.

Лесопатологический выдел: -. Площадь ЛП выдела: - га.

1.2 Метод пересчета: круговые площадки постоянного радиуса.

Количество лент/площадок: 3.

Размеры площадок: радиус 11,3- м.

Размер временной пробной площади: 0,12 га.

1.3 Фактическая таксационная характеристика насаждения:

состав: 9ЯЗ1В+КЛЯ; возраст: 65 лет; тип леса: С2ПВД; бонитет: 2.

запас на га: 170; полнота: 0,9; возобновление: отсутствует.

1.4 Номер очага вредных организмов: б/н.

Тип очага вредных организмов: -.

Фаза развития очага вредных организмов: -.

1.5 Причины ослабления, повреждения насаждения и время: засуха (код 830). Состояние насаждения: без признаков ослабления, СКС насаждения 1,43.

1.6 Назначенные мероприятия: не требует мероприятий.

Исполнитель работ по проведению лесопатологического обследования:

Теплов О.А.



Дата составления документа: 23.10.2023 года. Тел. 89265922711

Итоговая ведомость по насаждению. СКС насаждения: 1,43.

Порода1: ЯЗ. СКС породы: 1,45.

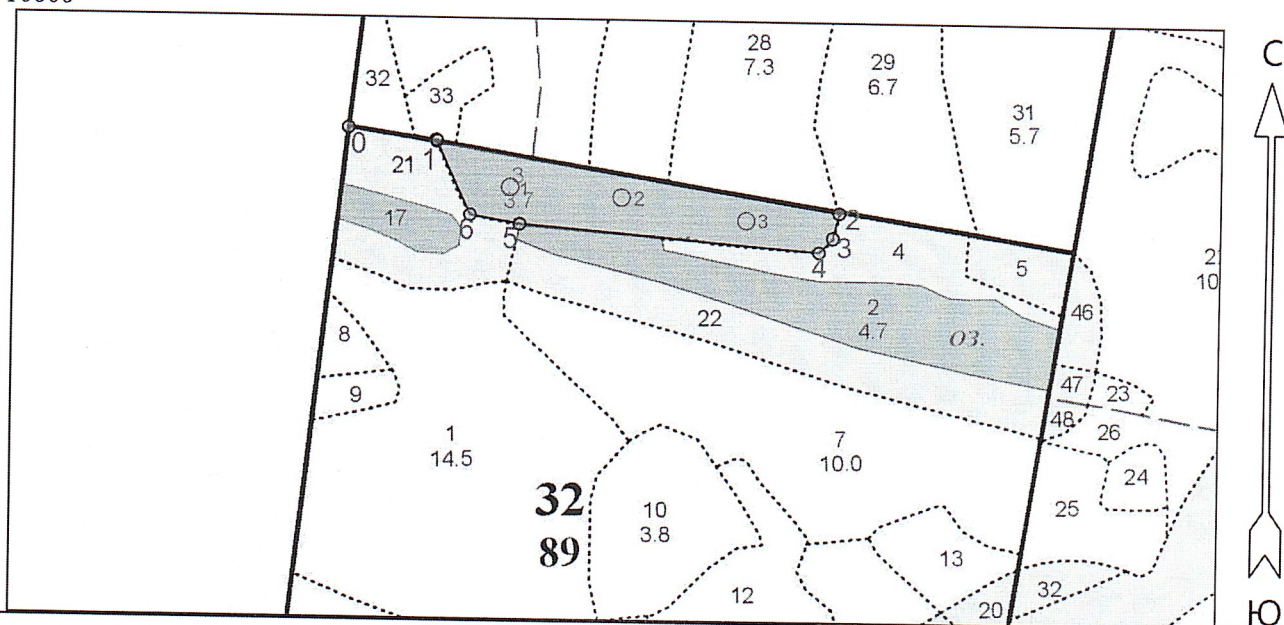
Порода2: В. СКС породы: 1,26.

Порода3: КЛЯ. СКС породы: 1.

[illegible]

Абрис участка леса

М 1 : 10000



Условные обозначения

Эксплуатационный участок



Круговые площадки постоянного радиуса



№ квартала	№ выдела	№ лесопатологического выдела	Размеры ленты (круговой площадки) перечёта					Координаты начала, конца и поворотных точек лент перечёта / центров круговых площадок перечёта	
			№ ленты (площадки)	Длина, м	Ширина, м	Радиус, м	Площадь, га		
32	3	-	1	-	-	11.3	0.04	51.782922	54.970179
			2	-	-	11.3	0.04	51.782818	54.972313
			3	-	-	11.3	0.04	51.782563	54.974707
			Итого:				0.12		

Пространственное размещение лесопатологических выделов

(включается в Акт при выделении лесопатологических выделов, для указания пространственного расположения повреждённых и погибших насаждений)

Номера точек	Координаты		Длина, м
	Широта	Долгота	
0 - 1	51.783588	54.967102	116.2
1 - 2	51.783440	54.968773	537.0
2 - 3	51.782663	54.976471	33.6
3 - 4	51.782370	54.976355	25.9
4 - 5	51.782202	54.976096	395.5
5 - 6	51.782488	54.970369	66.5
6 - 1	51.782589	54.969418	106.3

Исполнитель работ по проведению лесопатологического обследования:

Фамилия, имя и отчество (при наличии) Теплов О.А. _____ Подпись _____

Дата составления документа 23.10.2023

Тел. 89265922711